

問い合わせ窓口

株式会社アクシージア

〒163-0235 東京都新宿区西新宿2-6-1

TEL:03-6304-5835

mail:info@axzia.co.jp

営業時間 10:00-19:00 (土・日・祝祭日を除く)

保管用

取扱説明書  
保証書付

medulux  
Comb Iron

メデュラックス コームアイロン

取扱説明書  
Instructions

## はじめに



このたびは、アクシージア製品をお買い上げいただき、誠にありがとうございます。

- ご使用前に「安全上のご注意」を必ずお読みください。
- 正しく安全にお使いいただくために、この取扱説明書をよくお読みください。
- お読みになった後は、いつでも確認できる場所に必ず保管してください。
- 本製品を他の人に譲渡するときは、この取扱説明書を必ず添付してください。

## ■安全上のご注意




- ご使用になる前に、この「安全上のご注意」をよくお読みのうえ正しくお使いください。
- 定められた手順に従って、無理のないご使用をお願いします。
- 異常が発生した場合は、ただちに使用を中止し修理を依頼してください。
- 故障状態のまま使用されますと、身体に悪影響を及ぼす危険がありますので、絶対におやめください。
- ここに示した注意事項は、安全に関する重要な内容を記載しておりますので必ずお守りください。
- 注意区分は、危害や損害の大きさと切迫の程度を明示するために、誤った取り扱いをすることで生じると想定される内容を「警告」「注意」に区分しています。

### 注意区分について


-  **警告** 誤った取り扱いをすると、人が死亡または重傷を負う可能性が想定される内容です。
-  **注意** 誤った取り扱いをすると、人が傷害を負ったり物的損害※の発生が想定される内容です。



※物的損害とは、家屋・家財及び家畜・ペットにかかわる拡大損害を示します。




### 図記号について

-  してはいけないことを示しています。
-  しなければならないことを示しています。
-  注意しなければならないことを示しています。


## ⚠ 警告(ご使用、保管に関して)

<p> <b>禁止</b></p>	<ul style="list-style-type: none"> <li>● 次のような場所で機器を使用・保管しない。             <ul style="list-style-type: none"> <li>・ほこりの多い場所・直射日光の当たる場所や屋外</li> <li>・傾斜、振動、衝撃のある場所</li> <li>・強い電波や磁気の発生する場所</li> <li>・引火性のもの(アルコールシンナー、ベンジン、除光液、スプレーなど)の近く</li> <li>・油煙、湯気の当たる場所</li> <li>・発熱器具(ストーブ等)の近くなど高温になる場所</li> <li>・温度変化の激しい場所(エアコン、暖房器具のそば)</li> </ul>                     火災・感電・事故・故障・転倒・けがの原因となります。                 </li> <li>● 使用前に割れ、変形、破損がないか確認し、破損・故障した場合は使用しない。けが・肌トラブルの原因となります。</li> <li>● 使用中、本体に直接ヘアスプレーなどをかけない。火災・感電・故障・やけどの原因となります。</li> <li>● 電源コードが破損したら使用しない。分解・改造をせず、修理はお買い上げの販売店窓口にご相談ください。</li> <li>● オーバーケアをしない。使用時間や使用頻度は、取扱説明書の指示を守る。身体に危害を与える原因となります。</li> <li>● 使用中に、プラグをコンセントから抜いたり、本体側からプラグを抜かない。感電・ショートによる発火・火災の原因となります。必ず電源をオフにしてからプラグを抜いてください。</li> <li>● 通電したまま放置しない。火災・事故の原因となります。</li> </ul>
--	---


<p> <b>使用者の制限</b></p>	<ul style="list-style-type: none"> <li>● 子供は保護者同意の上、保護者または専門家などの監督下で使用する。事故・けがの原因となります。</li> <li>● 子供の手の届かない場所に保管し、一人で使わせない。また、子供に遊ばせない。事故・けがの原因となります。</li> </ul>
<p> <b>水場使用禁止</b></p>	<ul style="list-style-type: none"> <li>● 浴室や浴槽、シャワー、洗面器または水の入った他の容器の近くで機器を使用しない。感電・ショート・故障の原因となります。</li> <li>● 機器(本体等)に水をかけたり、水につけたりしない。水のかかるところや湿気の多いところで使用しない。火災・感電・故障のおそれがあります。</li> </ul>

<p> <b>分解禁止</b></p>	<ul style="list-style-type: none"> <li>● 分解や修理・改造はしない。火災・感電・けがの原因となります。修理はお買い上げの販売店窓口にご相談ください。</li> </ul>
<p> <b>用途以外禁止</b></p>	<ul style="list-style-type: none"> <li>● 取扱説明書に記載されている用途以外には使用しない。故障・けがの原因となります。</li> </ul>
<p> <b>必ず守る</b></p>	<ul style="list-style-type: none"> <li>● 機器を落としたり破損したりした場合は、直ちに電源をオフにしてプラグを抜き、必ず修理・点検を依頼する。火災・感電のおそれがあります。</li> </ul>




**⚠ 警告(ご使用、保管に関して)**



 <b>プラグを抜く</b>	<ul style="list-style-type: none"> <li>●プラグを抜くときは、必ず先端を持って引き抜く(金属部に触れないようにする)。 また、濡れた手で抜き差しはしない。 感電・ショート・発火・故障の原因となります。</li> <li>●地震や雷を感じたら電源をオフにし、プラグを抜く。 火災・感電の原因となります。</li> <li>●使用後および本体のお手入れをするときは、必ず電源をオフにし、電源プラグをコンセントから抜く。 火災・事故の原因となります。</li> </ul>
--	--

**⚠ 注意(ご使用、保管に関して)**

 <b>禁止</b>	<ul style="list-style-type: none"> <li>●本体高温部に直接肌や手、指を触れない。 けが・やけどの原因となります。</li> <li>●パーマ液や同様の成分が含まれるもの(チオグリコール酸、システイン等の表示があるもの)と併用しない。 髪を著しく傷めたり、切れ毛や皮膚障害などを引き起こす原因となります。</li> <li>●電源をオンにした状態で他の美容機器や電気製品に接触させない。 他の電気製品(電気毛布・敷布・こたつ等)との同時使用はしない。 誤作動による事故のおそれがあります。</li> <li>●車両運転中に使用しない。 事故やけがの原因となります。</li> <li>●本製品は乾いた地毛にのみ使用し、人工毛・ベットの毛には使用しない。</li> <li>●停電したときは、直ちに電源プラグをコンセントから抜く。 事故の原因となります。</li> </ul>
--	---

**⚠ 警告(電源に関して)**

 <b>禁止</b>	<ul style="list-style-type: none"> <li>●専用の電源コード以外は使用しない。 感電・ショート・発火の原因となります。</li> </ul>
 <b>無理な扱い禁止</b>	<ul style="list-style-type: none"> <li>●電源コードを破損、加工しない。束ねたりねじったりなど無理に力を加えない。 ケーブルが破損し、火災・感電の原因となります。 収納時にはコードのねじれを直してください。</li> </ul>
 <b>傷んだコードプラグ使用禁止</b>	<ul style="list-style-type: none"> <li>●電源コードが傷んだり、差し込みがゆるいときは使用しない。 感電・ショート・発火・故障の原因となります。 修理はお買い上げの販売店窓口にご相談ください。</li> </ul>

 <b>タコ足配線の禁止</b>	<ul style="list-style-type: none"> <li>●コンセントや配線器具の定格容量を超えて配線(タコ足配線)しない。 感電・ショート・発火・故障の原因となります。</li> </ul>
 <b>必ず守る</b>	<ul style="list-style-type: none"> <li>●必ず交流100-240Vで使用する。コンセントは根元まで確実に差し込む。 火災・感電・事故の原因となります。 ※無料修理保証は国内でのご使用に限ります。</li> </ul>

## ■各部の名称とはたらき

本体および付属品のデザイン・仕様は、品質向上のため予告なく変更する場合があります。

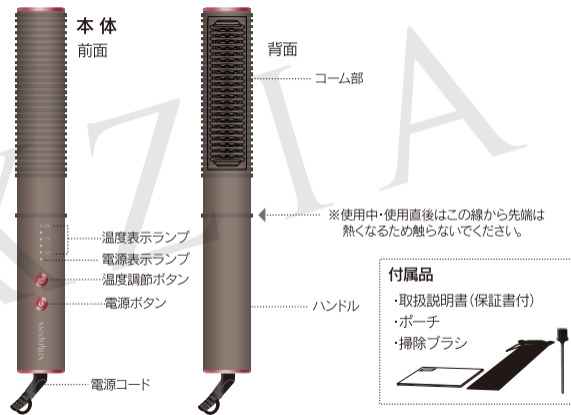
### 温度設定 5段階の温度調整



- 200℃
- 185℃
- 170℃
- 155℃
- 140℃
- 電源表示ランプ



- 温度調節ボタン
- 電源ボタン



### 付属品

- 取扱説明書(保証書付)
- ポーチ
- 掃除ブラシ



## ■お使いになる前に

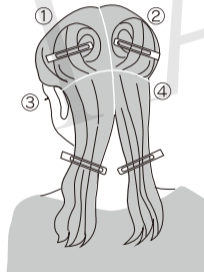
**髪の毛の準備** 上手にスタイリングするために、お使いになる前に髪の毛の準備をしてください。

### 1. ブラッシングをして髪の毛の流れを整える

- 濡れた髪には使用できません。髪が濡れているときは、ドライヤーなどで乾かしてください。

### 2. 髪をブロックする

- ブロックに分けた毛束ごとにスタイリングしていきます。
- 後頭部の下段から上段への順序でスタイリングしていくと上手に仕上がります。



## ■使いかた

### 基本的な使いかた

#### 1.電源プラグをコンセントに差し込む

- 電源コードをほどいた状態で、電源プラグを壁面コンセントに差し込みます。
- スタンバイモードになり、青いランプが点滅します。

#### 2.電源をオンにする

- 電源ボタンを押します。
- 加熱が始まり、温度表示ランプが点滅します。
- 温度表示ランプが点灯に変わったら加熱完了です。
- 電源オン時は185℃に設定されています。
- 使用時に焦げたような臭いがすることがありますが、これは高温により発生するプラスチックの臭いであり、正常な現象です。使用を重ねるにつれ臭いは薄くなっていきますのでご安心ください。

#### 3.温度を設定する

- 温度調節ボタンを押します。
- 設定できる温度は140℃～200℃です。

#### 4.終了する

- 電源ボタンを押します。
- 電源をオンにしてから30分後に自動で電源がオフになります。再び使用する場合は、再度電源ボタンを押してください。

### 注意

- 使用中、使用直後は、右図の線から先端までは高温になるため、絶対に触らないでください。やけどの原因となります。
- オーバーケアは髪を傷める原因となります。
- 使用後は毎回、「使い終わったら」を参照して、製品に付着した汚れやスタイリング剤などを取り除いてください。製品の故障や、髪を傷める原因となります。
- 5秒以上同じ箇所にコーム部をあて続けないようにしてください。髪を傷める原因となります。



## ■ストレートヘア

### 1.毛束をとる

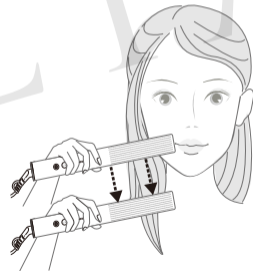
毛束をひとつかみ(約3~5cm幅が目安)取ります。

- 毛束を多くとりすぎると、うまくスタイリングできない場合があります。



### 2.毛先に向けてまっすぐ滑らせる

- コーム部を強くこすりつけると、髪に負担がかかり切れる場合があります。
- 個人差はありますが、3秒を目安として熱を与えてください。
- 髪のクセの程度に合わせて、数回繰り返します。

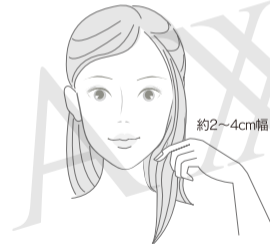


## ■内巻きヘア

### 1.毛束をとる

毛束をひとつかみ(約2~4cm幅が目安)取ります。

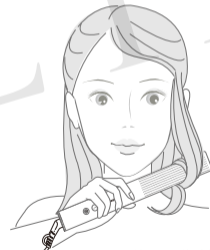
- 毛束を多くとりすぎると、うまくスタイリングできない場合があります。



### 2.カールをつける

イラストのように内側からコーム部に髪を通し、内巻きにします。

- 手首を内側に向け、ゆっくり巻いて3秒くらいキープします。



※髪へのダメージを避けるため、同じ箇所に5秒以上熱を与えないでください。

## ■使い終わったら

### お手入れのしかた

#### 1.電源をオフにし、電源プラグをコンセントから抜く

#### 2.熱が完全に冷めてから、水で湿らせて固く絞った布で、表面の汚れを拭き取る

- スタイリング剤等が付着したときは、必ずきれいに拭き取ってください。  
本体に付着したまま放置すると変色や塗装はがれなどの原因となります。
- ポーチにしまう場合は、本体をよく冷ましてから収納してください。

#### 3.コーム部に髪の毛が絡んでいる場合は、掃除用ブラシを使って取り除く

- 掃除用ブラシを使用する場合は、本体をよく冷ましてからご使用ください。
- 本体が熱を持っているとブラシが溶け故障の原因になります。
- 付属の掃除用ブラシ以外を使用すると本体を痛める可能性がありますので、必ず付属の掃除用ブラシをご使用ください。

### 保管のしかた

- お子様の手の届かない場所、風通しの良い清潔な場所に保管してください。
- 長期間使用しないときは、お手入れをしてから保管してください。
- 使用しないときは電源をオフにし、電源プラグをコンセントから抜いてください。
- 高温多湿の場所(火のそばや炎天下、浴室など)に放置しないでください。
- 電源コードは、本体に巻きつけた状態で収納しないでください。

### 注意

- 本体をアルコール、シンナー、ベンジン、除光液、灯油などの溶剤や薬品類・磨き粉で拭かないでください。  
本体の表面に損傷を与える原因となります。
- 本体にトリートメント剤・整髪料などがついたまま放置しないでください。故障・変形・割れの原因となります。
- お手入れする前に十分に冷却してください。やけどの原因となります。
- 本製品は防水仕様ではありません。水洗いは絶対にしないでください。



## ■お知らせ

### 故障かな？と思ったら

本製品をご使用中に異常を感じたら、以下の症状がないかご確認ください。

こんな症状	考えられる原因と対処法
電源が入らない 電源が切れる	<ul style="list-style-type: none"><li>●電源プラグはタコ足配線せず、壁面コンセントにしっかりと差し込んでください。</li><li>●電源コードが傷んでいるときは、修理・点検をご依頼ください。</li></ul>
電源プラグが 異常に熱い	<ul style="list-style-type: none"><li>●電源プラグの差し込みがゆるいときは、しっかり差し込んでください。</li><li>●15A未満のコンセントを使用しているときは、15A以上のコンセントを単独で使用してください。</li><li>●電源プラグはタコ足配線せず、壁面コンセントにしっかりと差し込んでください。</li></ul>

### 保守・点検について

- 長期間使用しなかった場合、再使用する前には、正常に作動するか点検をしてください。事故・故障のおそれがあります。
- 本製品の動作に不具合が生じた場合は、修理を依頼される前に「故障かな？と思ったら」を参照して、症状についてご確認ください。  
それでも解決しない場合は、お買い上げの販売店、または購入明細をご用意のうえ株式会社アクシージアまでご相談ください。
- 本製品が故障、損傷した場合はお買い上げいただいた販売店までご相談ください。

## ■アフターサービス

### 保証について

- 通常のご使用において故障が発生した場合は、お買い上げ日から1年間保証いたします(消耗品、付属品は除く)。また、保証期間を過ぎたものは送料をご負担いただきます。
- 保証期間を過ぎた後の故障については、実費で修理させていただきます。
- 保証期間中でも有料修理となる場合がありますので、無料修理規定の説明をよくお読みください。
- 万一、故障が生じた場合は、お買い上げ販売店にご相談ください。

### 日本国内からのお問い合わせ先

- 本製品に関するご不明な点は、下記お客様窓口まで お問い合わせください。

株式会社アクシージア

TEL:03-6304-5835

Mail:info@axxzia.co.jp

営業時間 10:00~19:00(土・日・祝日・年末年始を除く)

※修理をご依頼される場合は、お買い上げ年月日・販売店名が  
記入されている保証書または購入明細をご用意ください。

### 無料修理規定

- 1.取扱説明書、本製品添付ラベル等の注意書に従った正常な使用状態で故障した場合は、お買い上げ販売店が無料修理いたします。
- 2.保証期間内に故障して無料修理を受ける場合は、本製品と本保証書をご持参ご提示の上、お買い上げ販売店に依頼してください。
- 3.ご転居の場合は、事前にお買い上げ販売店にご相談ください。
- 4.ご贈答品で本書に記入してあるお買い上げ販売店に修理が依頼できない場合は、株式会社アクシージアにご相談ください。
- 5.保証期間中でも、つぎの場合は有料修理になります。
  - (イ)使用上の誤りや不当な修理・改造による故障および損傷。
  - (ロ)お買い上げ後の転倒・落下などによる故障および損傷。
  - (ハ)火災・地震・水害・その他の天災地変、公害や異常電圧による故障および損傷。
  - (ニ)接続する他の機器の異常により生ずる故障及び損傷。
  - (ホ)電池や消耗品、付属品などの部品交換の場合。
  - (ヘ)一般家庭以外(例えば業務用の長時間)に使用された場合の故障及び損傷。
  - (ト)車両・船舶等に搭載された場合に生じる故障および損傷。
  - (チ)お買い上げ後の輸送・移送・落下等による故障および損傷。

- (リ)保証書のご提示がない場合。
- (ヌ)保証書のお買い上げ年月日・販売店名欄の記入または押印がない場合、あるいは字句を書きかえられた場合。

- 6.本保証書は日本国内においてのみ有効です。  
This warranty is valid only in Japan.

※本書はこれに明示した期間・条件のもとにおいて無料修理をお約束するものです。従ってこの保証書によって、お客様の法律上の権利を制限するものではありません。保証期間経過後の修理等についてご不明の場合は、お買い上げ販売店にお問い合わせください。

※ご使用による劣化・消耗及び消耗品の交換は有料になります。

## 廃棄について

本製品を廃棄される場合は、お住まいの自治体のルールに従って廃棄してください。

- 本保証書は、お買い上げの日から上記期間中故障が発生した場合に無料修理規定に基づき無料修理(または交換)を行うことをお約束するものです。
- お買い上げ日を証明できない場合は無効になる場合がございますので、お買い上げ時のレシートなどと一緒に保管してください。
- ご記入頂きました個人情報の利用目的は無料修理規定に記載しております。
- お客様の個人情報に関するお問い合わせは、お買い上げの販売店にご連絡ください。

## 製品仕様

製品名	Medullux Comb Iron (メデュラックス コームアイロン)
製品形態	コーム型ヘアアイロン
本体寸法	約 245.7mm(W)×41.7mm(D)×34.5mm(H)
本体重量	約 353g
本体材質	ABS PC PBT PET アルミ
電源	100V-240V、50Hz-60Hz
消費電力	28W
加熱モード	PTCヒーター
アイロン部温度	140～200℃
コード長さ	約1.8 m
付属内容	・取扱説明書 ・ポーチ ・掃除用ブラシ

温度基準	レベル1. --- 140℃±15℃ レベル2. --- 155℃±15℃ レベル3. --- 170℃±15℃ レベル4. --- 185℃±15℃ レベル5. --- 200℃±15℃
------	--



海外・国内両用※  
国内はもちろん海外でも  
お使いになれます。  
AC100-240V 電源に対応。

※海外でご使用の場合には、国や地域に合わせて  
別途プラグアダプターをお買い求めください。

## 保証書

商品名	Medullux Comb Iron    メデュラックス コームアイロン
お客様	お名前
	ご住所 〒    -
	電話番号(    )    -
お買い上げ日	販売店名・住所・電話番号
年   月   日	
保証期間(お買い上げ日より)	
<b>本体 1年間</b>	